

HALLE AUX SUCRES

ATELIER PAYSAGE URBAIN

REGARDS SUR LA VILLE

**Une activité proposée par la Halle aux sucres,
un équipement de la Communauté urbaine
de Dunkerque - novembre 2020**

à partir de 4 ans



Lieu vivant pour la ville durable

ATELIER PAYSAGE URBAIN

DANS LE CADRE DES ATELIERS "REGARDS SUR LA VILLE",
LA HALLE AUX ADAPTE SES ACTIVITÉS EN TE PROPOSANT
CET ATELIER DE PHOTOCOLLAGE
AUTOUR DU PAYSAGE URBAIN DE DUNKERQUE

FOURNITURES

- Papier format A4 ou A3 pour imprimer les planches
- Une paire de ciseaux
- De la colle en stick
- Des crayons de couleurs ou feutres
- Une dose de bonne humeur !

ETAPES DE FABRICATION

- 1 > Imprime les planches et éléments au format A4 ou A3 (pages de 4 à 9)
- 2 > Choisis et découpe les éléments sélectionnés dans les planches de modèles (mobilier urbain, transports).
- 3 > Dispose les éléments : personnages, véhicules, mobiliers choisis devant les 4 bâtiments : halle aux sucres, FRAC Grand Large, Patinoire, Gables du Grand Large pour recomposer tes propres paysages urbains vivants !
- 4 > Colle les éléments une fois leur emplacement défini
- 5 > Colorie pour donner vie à la composition.

N'hésite surtout pas, selon ton envie, à ajouter des dessins (fleurs, mots, personnages...) !

ATELIER PAYSAGE URBAIN ETAPES DE FABRICATION



ATELIER PAYSAGE URBAIN - LA HALLE AUX SUCRES



ATELIER PAYSAGE URBAIN - GABLES DU GRAND LARGE

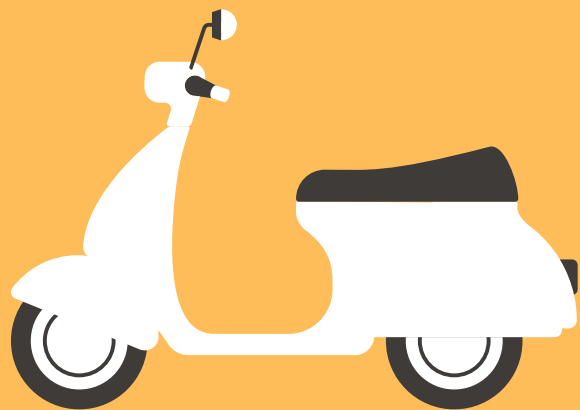


ATELIER PAYSAGE URBAIN - FRAC GRAND LARGE

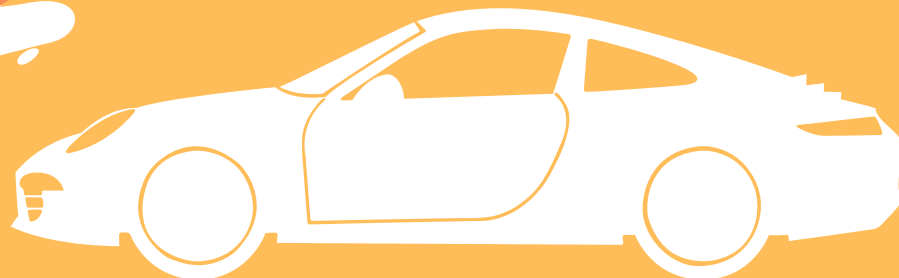
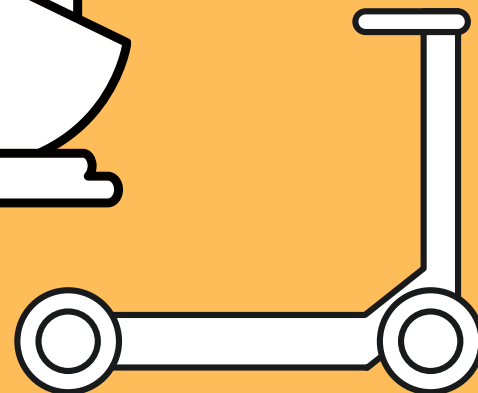
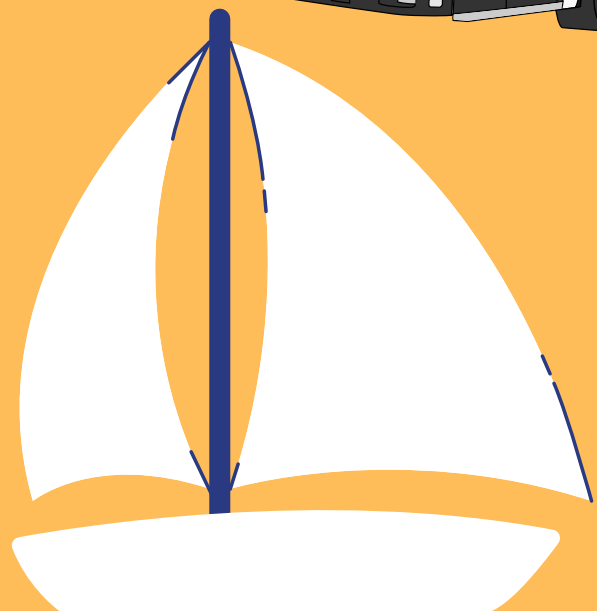
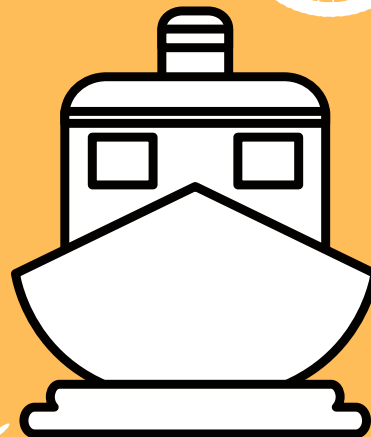


ATELIER PAYSAGE URBAIN - PATINOIRE

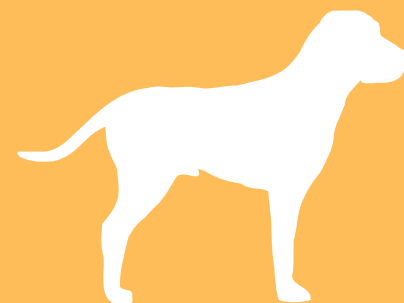
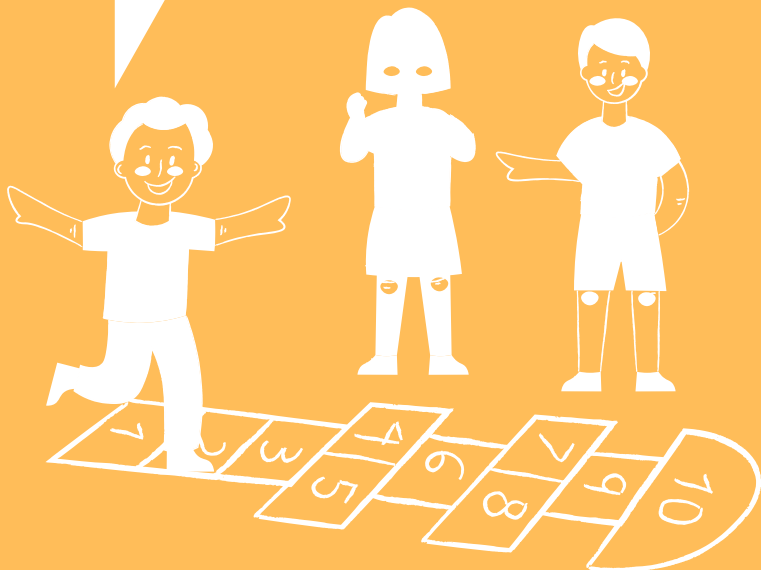




Transports
ça bouge à
Dunkerque !

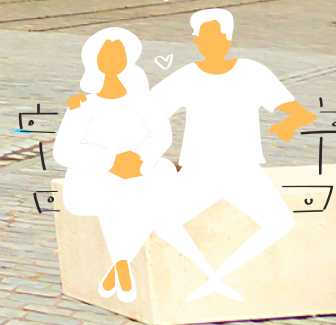
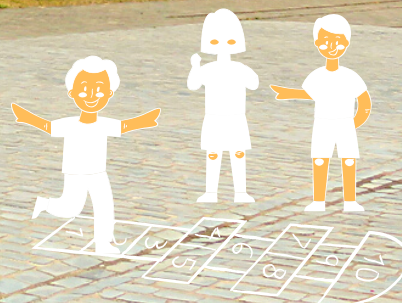
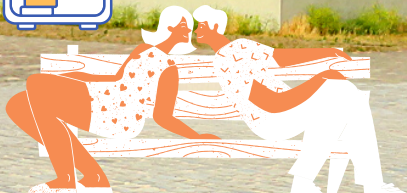
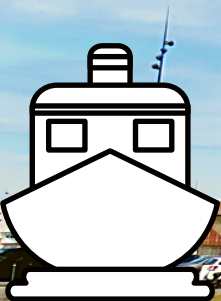


Mobilier urbain,
ça vit à Dunkerque !



ATELIER PAYSAGE URBAIN - LA HALLE AUX SUCRES

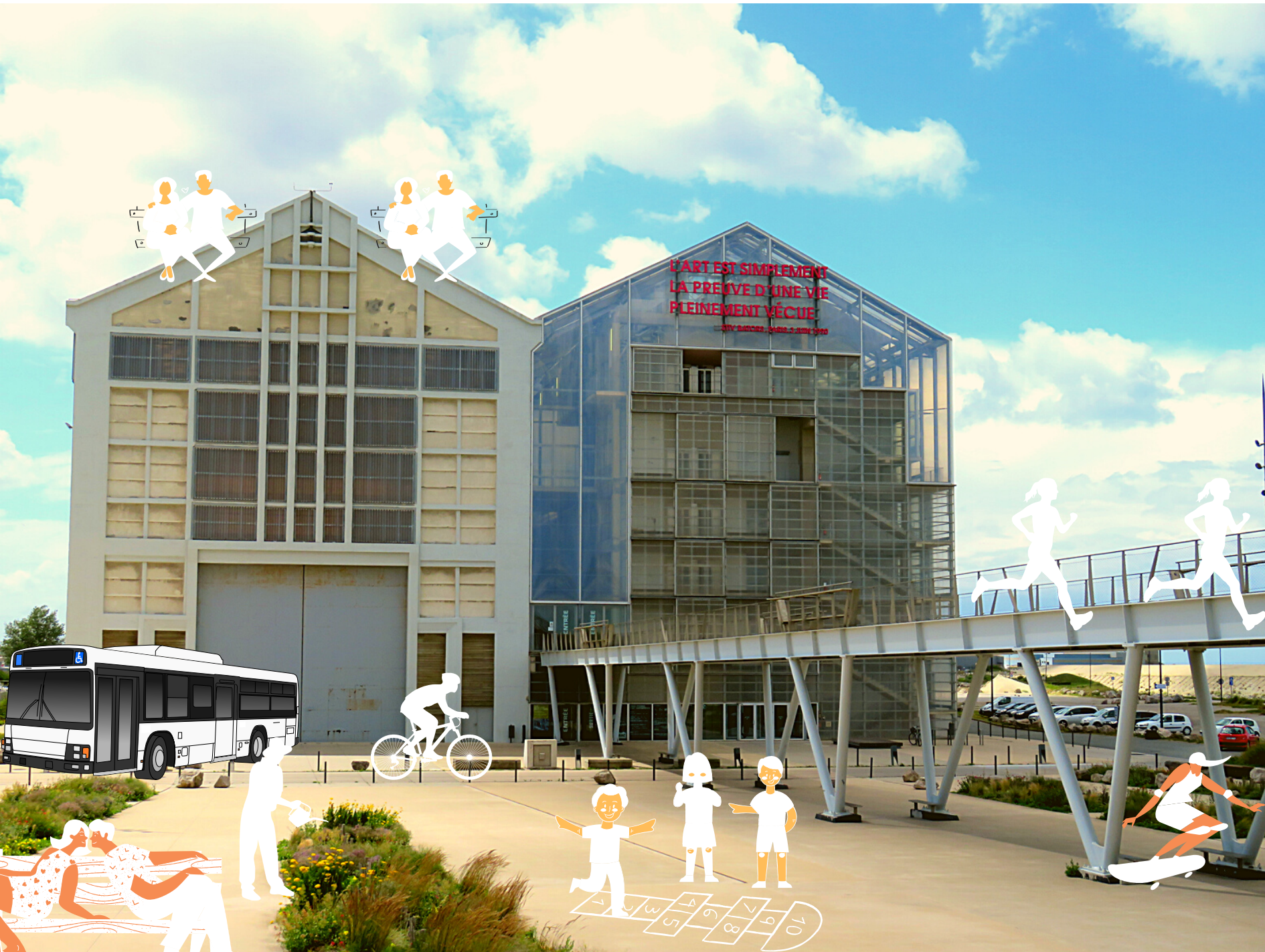
The image shows a large, historic red brick building with many windows, identified as the Halle aux Sucres. The sky is blue with some clouds. Overlaid on the image are several white line-art icons representing different urban activities and elements: a boat on the left, a bookshelf in the middle, a person painting a wall on the right, a person watering a plant on the right, a person running on the right, a person on a bicycle on the right, a person on a skateboard on the bottom left, a person sitting on a bench in the middle, a person playing hopscotch on the bottom right, and a family sitting on a box on the bottom right.



ATELIER PAYSAGE URBAIN - GABLES DU GRAND LARGE



ATELIER PAYSAGE URBAIN - FRAC GRAND LARGE



ATELIER PAYSAGE URBAIN - PATINOIRE

