



*On peut sortir ?*  
.....  
**CET ÉTÉ**  
.....  
*plus d'excuses pour  
rester à la maison !*



RÉOUVERTURE  
6 JUILLET

le **PLUS**

PROGRAMME ESTIVAL

EXPOSITION

## PRÉHISTOIRE(S) L'ENQUÊTE

DES ATELIERS DE FOUILLES  
ARCHÉOLOGIQUES

ESPACE BULLE :  
SPECTACLES POUR  
PETITS ET GRANDS



Rue du Planétarium - CAPPELLE-LA-GRANDE  
Tel. +33 (0) 800 537 587  
Appel gratuit depuis un poste fixe

Programme détaillé et informations sur

[www.le-plus.fr](http://www.le-plus.fr)

un équipement de la Communauté urbaine de Dunkerque

# CET ÉTÉ au PLUS



## Horaires d'ouverture

Mardi au vendredi : 10h – 17h30

Samedi au dimanche : 10h30 – 17h30

## Fermetures exceptionnelles

Vendredi 7 août 2020

Du 28 août au 27 septembre 2020



## Tarif spécial été (bulle gratuit pour les moins de 3 ans)

Une activité\* : 1€

Atelier demi-journée (1h30 à 2h30) : 2€

*\*séance planétarium, accès exposition permanente, accès exposition temporaire ou atelier de moins d'1h30.*



## Groupe (10 pers)

reservation@le-plus.fr ou 0 800 537 587 (appel gratuit)



## Masque obligatoire



## À la maison

### 30ÈME NUIT DES ÉTOILES : LE SAMEDI 8 & DIMANCHE 9 AOÛT À 21H

Les 8 et 9 août 2020, dans le cadre de la 30ème édition des Nuits des étoiles, le PLUS vous propose une nouvelle version de la manifestation. Une émission à suivre depuis vos écrans, tout public, pour vous faire partager la passion et l'observation du ciel à travers une technologie de pointe. Connectez-vous sur le Facebook @le.plus et plongez dans un univers fascinant. L'événement se passe aussi en journée au PLUS, de 10h30 à 17h30. (détails sur [www.le-plus.fr](http://www.le-plus.fr)).

Tous publics - Événement restreint

## Exposition

### PRÉHISTOIRE(S), L'ENQUÊTE

Tentez de percer le mystère de Téviec !  
Qui sont ces humains recroquevillés dans une même sépulture ? Quels sont ces objets qui les entourent ? Que nous révèlent-ils sur nos origines ? Dans une ambiance ludique et moderne, plongez à l'aide de votre livret d'enquête dans l'histoire de deux êtres, et reconstituez les pièces du puzzle laissées en héritage par le temps !

Une création du Museum d'Histoire  
Naturelle de Toulouse

Accueil de l'exposition préparé avec le  
soutien de l'INRAP

Dès 7 ans - 06/07 au 23/08 - En visite libre  
mais avec des horaires fixes : 11h - 14h et  
15h30 - Jauge : 30 pers max



## Visite encadrée

### PRÉHISTOIRE(S), L'ENQUÊTE – OFFRE SPÉCIALE GROUPE (8 PERS. MAX)

- Visite de l'exposition Préhistoire(s), l'enquête

À la manière d'enquêteurs et par petits groupes, les enfants vont tenter de résoudre les énigmes proposées au sein de l'exposition. **30 min – ½ groupe**

- Initiation aux techniques de fouilles

Après une présentation générale de la méthodologie de fouille, l'animateur montre au demi groupe comment retirer et tamiser les sédiments sans risquer de déplacer ou altérer les objets enfouis.

Les enfants se répartissent autour des bacs de fouille reconstitués et chacun commence le décapage de son périmètre de recherche, muni des outils de l'archéologue (pinceau, pelle, truelle, sceau...). Les vestiges mis à jour correspondent à différents types d'occupation humaine (atelier de taille, espace de boucherie...). Une synthèse des découvertes est alors faite avec l'ensemble du groupe, reprenant chaque bac de fouille, afin d'interpréter à quel type d'activité préhistorique elles renvoient. **30 min – ½ groupe**

Du 7/07 au 21/08/2020 – mercredi et vendredi – 15 h 30 (Sauf le 7/08) - durée totale: 1h15  
Jauge : 30 pers max

## Animation

### FOSSILE OR NOT FOSSILE

Tels des indices sur une scène de crime, les fossiles nous permettent de reconstituer des scènes de la vie passée.

Dès 9 ans – Durée 30 min –

Gratuit sur réservation - 8 pers max

Du 7 au 31/07- mardi au vendredi - 15 h

Du 11 au 26/08 - mardi au vendredi - 15 h

## Animation

### TECHNIQUES DE FOUILLES

Mets-toi dans la peau d'un archéologue et viens découvrir un sol habité par nos ancêtres préhistoriques ! (Initiation aux gestes de la fouille, réalisation du relevé, interprétation...)

Dès 7 ans

Lundi 6 / 07 – 11 h et 15 h 30 – Durée 30 min

Du 7 / 07 au 23 / 08 / 2020 - Mardi et jeudi – 11 h et 15 h 30 – Durée 30 min

Mercredi et vendredi – 11 h – Durée 30 min

Du 11 au 26 / 07 et du 15 au 23 / 08 – samedi et dimanche – 11 h – 14 h et 16 h – Durée 30 min

(Sauf le 7/08)

## Animation

### BALADE PRÉHISTORIQUE

Histoire, science et imaginaire se mêleront pour vous inviter à suivre les traces de nos très lointains ancêtres et découvrir leur mode de vie, leurs habitudes et leurs activités.

Qui donc étaient ces Hommes qui nous ont précédé sur Terre, il y a plusieurs centaines de milliers d'années ? Comment était le monde à leur époque ? Sous quel climat vivaient-ils ? Que nous apprennent-ils sur l'évolution de l'Homme ?

Laissez-vous conter et surprendre par cette plongée en Préhistoire aux côtés de ces premiers Hommes qui travaillaient, mangeaient, s'aimaient ou pratiquaient l'art... comme nous le faisons encore aujourd'hui...

Les petites histoires de vie font aussi la grande Histoire. »

Dès 8 ans

Du 21 / 07 au 14 / 08 / 2020 (sauf le 7/08) – mardi au vendredi – 14 h et 15 h 30 – Durée 1h

### LA BULLE : L'ESPACE DES PLUS PETITS

Dès 3 ans

L'espace de la Bulle est conçu pour les enfants entre 3 et 6 ans. Ici, on peut explorer les Cinq Sens, jouer avec l'Ombre et la Lumière... La Bulle attend enfants et parents pour partager un moment exclusif qui combine judicieusement apprentissage et amusement.

Cet été, deux spectacles à l'honneur :

#### Atelier conte

#### MICHA, LE P'TIT MAMMOUTH

3-6 ans

Du 21 / 07 au 06 / 08 – mardi au vendredi – 14 h – Durée 1 h



## Spectacle

### DE L'IMPORTANCE DU HARICOT DANS LE CHANGEMENT CLIMATIQUE

Dès 4 ans

Du 18 au 28 / 08 – mardi au vendredi – 10 h  
30 – 14 h et 15 h 30 – Durée 45 min



## Animation

Découvrez l'exposition permanente « Voyage au cœur de l'Univers » comme vous ne l'avez jamais vue !

### A LA RECHERCHE DU CODE PERDU – OFFRE SPÉCIALE GROUPE

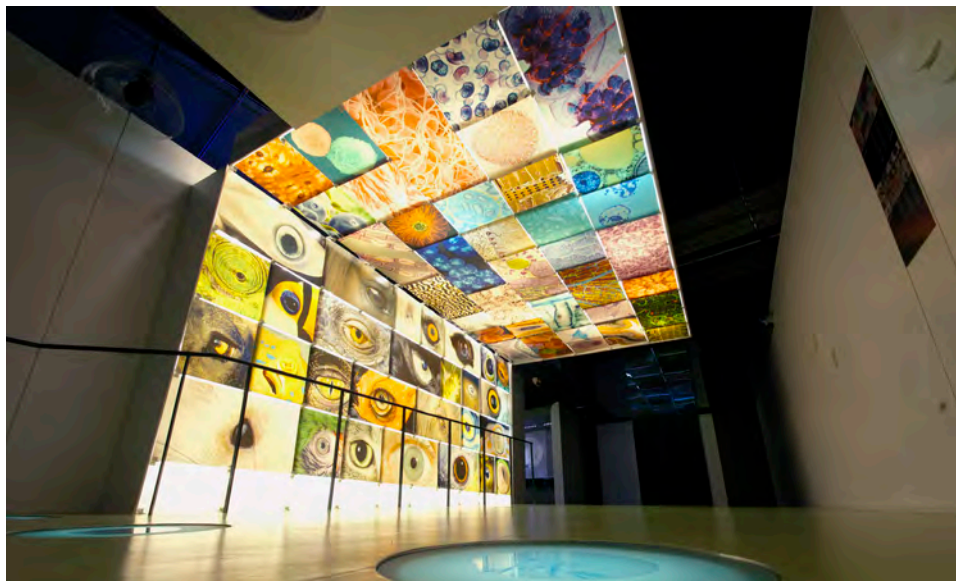
Serez-vous capables de désactiver le code d'autodestruction de l'exposition « Voyage au cœur de l'Univers » et empêcher ainsi la destruction de toutes nos connaissances scientifiques ?

Dès 9 ans

Du 15 au 31 / 07 – mardi au vendredi – 10h30– Durée 1 h 15

Du 11 au 26 / 08 – mardi au vendredi – 10h30 – Durée 1 h 15

(6 équipes de 3 pers)



# PLEIN VENT!

HALLE AUX SUCRES  
QUAI FREYCINET 3 — MÔLE 1  
59140 DUNKERQUE

L'EXPO INSPIRANTE  
DU 19 OCT. 2019  
AU 20 SEPT. 2020

ÉVÉNEMENTS  
DÉCOUVERTES  
RENCONTRES

GRATUIT

SUR RÉSERVATION



# CET ÉTÉ à la Halle aux sucres



## Horaires d'ouverture

Lundi au vendredi : 9h – 17h  
Exposition Plein vent ! ouverte du mardi  
au vendredi : 13h - 17h



## Entrée gratuite Réservation obligatoire

accueil.has@tud.fr ou 03 28 64 60 49



## Masque obligatoire

## *Oeuvre artistique* **MACHINE 121**

Dans le cadre de l'exposition Plein vent !, la Halle aux sucres accueille une œuvre-machine de l'artiste sonore Frédéric Le Junter.

Une œuvre sonore in situ qui entretient une relation créative avec le vent. À voir sur la terrasse du restaurant.

**À voir jusqu'au 20/09**  
**Du lundi au vendredi de 9H à 17H**



## *Atelier créatif numérique* **LES COULEURS DU MÔLE**

Avec une tablette, de l'imagination et le sens de l'observation, venez explorer le môle 1. Créez votre nuancier de ce paysage via une application numérique.

**Dès 5 ans**

**Les 11 17 et 25 / 07 – à 16h - Durée 1h**

**Les 6, 7, 14, 15, 21, 22 / 08 – à 16h - Durée 1h**

---

## *Animation / balade* **ENQUÊTE SUR LE MÔLE**

Découverte des différentes facettes du môle sous forme d'une enquête pour le jeune public avec médiateur.

**Dès 6 ans**

**4, 8 et 29 / 07 à 16h - Durée 1h**

**1er et 28 / 08 à 16h - Durée 1h**

---

## *Découverte d'exposition* **PLEIN VENT ! POUR LES PETITS**

Voir, écouter, ressentir le vent. Zoom sur quelques oeuvres pour mieux comprendre ensuite l'exposition Plein Vent.

**De 4 à 6 ans**

**15 et 31 / 07 à 16h - Durée 1h30**

**5 et 12 / 08 à 16h - Durée 1h30**

## Découverte d'exposition

### PLEIN VENT ! ET POLLENS

Découvrons les expositions «Plein Vent» et «Songes de jardin» où deux forces de la nature, le Vent et la Végétation, interagissent.

**Tous publics**

**9, 16, 23, 30 / 07 à 16h - Durée 1h**

**8, 13, 20, 27 / 08 à 16h - Durée 1h**

**5, 12 / 09 à 16h - Durée 1h**

**19, 20 / 09 à 15h - Durée 1h**

---

## Balades urbaines

### À LA DÉCOUVERTURE DE LA HALLE AUX SUCRES ET DU MÔLE 1

Venez découvrir les transformations urbaines du Môle 1. En compagnie d'une urbaniste - médiatrice de la Halle aux sucres et muni d'un carnet de balade, traversez le temps à travers cette balade urbaine entre ville et port !

**Tous publics**

**Les 10 et 24/ 07 à 15h – Durée 1 h**

**Le 26 / 08 à 15h – Durée 1 h**

**Le 19 / 09 à 10h30 – Durée 1 h**

---

## DU MÔLE 1 AU QUARTIER DU GRAND LARGE

Au fil du temps, les villes se transforment et se reconstruisent sur elles-mêmes, entre la Halle aux sucres et le FRAC, les anciens quartiers industriels-portuaires continuent leurs transformations commencées depuis les années 90 avec le projet Neptune.

En compagnie d'une urbaniste - médiatrice de la Halle aux sucres et muni d'un carnet de balade, venez découvrir les mutations de ces nouveaux espaces qui redessinent les paysages urbains de Dunkerque.

**Les 18 / 07 et 22 / 07 – à 15h – Durée 2h30**

**Les 19 / 08 et 29 / 08 – à 15h – Durée 2h30**



## Exposition

### SONGES DE JARDIN

Accolées les unes aux autres, dans un continuum de lumières et d'horizons, les images cisèlent la promenade d'un jardin imaginaire...

Dans cette exposition de Yann Monel, 53 images argentiques de jardins français, anglais, italiens, se succèdent dans une fresque qui compose une promenade à travers un lieu imaginaire, une fable, un jardin d'images fait d'images de jardins.

**Tous publics**

**Jusqu'au 20 / 09 – En visite libre**



## SONGES DE JARDIN

### SUITE D'IMAGES

La Fable du jardin

Le Tiers-Paysage

La Vallée

**Yann Monel**  
photographe de paysage

## Lecture spectaculaire et musicale

### ZIK ET BOUQUINS COMPAGNIE

Lire autrement, en savourant le son des mots, en traficotant les textes, en utilisant des livres comme des objets. Le tout avec des mises en scène absurdes, poétiques et fraîches. Accompagnées de musique en live et de chant a cappella.

Zik et bouquins est une gourmandise auditive et visuelle !

Avec Rosa Parlato, musicienne, (flûte traversière, accordéon...) et Coline Morel, conteuse.

**De 4 à 6 ans**

**Les 8 / 07 et le 26 / 08 à 14h – 15h - 16h**

**Les ateliers sont sur réservation / Les enfants sont accompagnés obligatoirement**





**CHŒUR DE LUMIÈRE**

# CET ÉTÉ *au* CIAC



## Horaires d'ouverture

Du mardi au vendredi :

9h à 12h - 13h30 à 17h30

Le samedi : 13h30 - 17h30

Le Chœur de lumière est ouvert :

du lundi au samedi : 14h - 18h



## Entrée gratuite

### Réservation obligatoire

[annabelle.maes@tud.fr](mailto:annabelle.maes@tud.fr) et [mediationciac@gmail.com](mailto:mediationciac@gmail.com)

ou 03 28 22 01 42



## Masque obligatoire

## Ateliers

Le CIAC accueille vos enfants pour découvrir, apprendre, jouer, interagir autour d'un thème. Une immersion qui leur laisse l'opportunité de se faire plaisir et de s'ouvrir à différents sujets, en éveillant leurs sens et leur créativité.

### Pour les 3 à 6 ans

Les 9 et le 10 juillet. Les enfants viendront créer leur petit bout d'océan grâce au coloriage et au collage pour y ajouter leur avatar.

Horaires : 10h à 11h - Tarif : 5€ la séance

Nombre de places maximum : 6 enfants

### Pour les 7 à 11 ans

Les 16 et le 17 juillet. C'est dans un décor qu'ils choisiront, que les enfants installeront leur matériel de campeurs 3D réalisé par leurs soins.

Horaires : 14h à 15h30 - Tarif : 7€ la séance

Nombre de places maximum : 8 enfants



## LA FABRIK' À MUSIQUE

Il n'y a pas que l'instrument qui fait du son, les enfants peuvent se transformer en orchestre à eux tout seul, mais pas seulement... Le CIAC les invite à découvrir les sonorités autrement.

**De 3 à 6 ans**

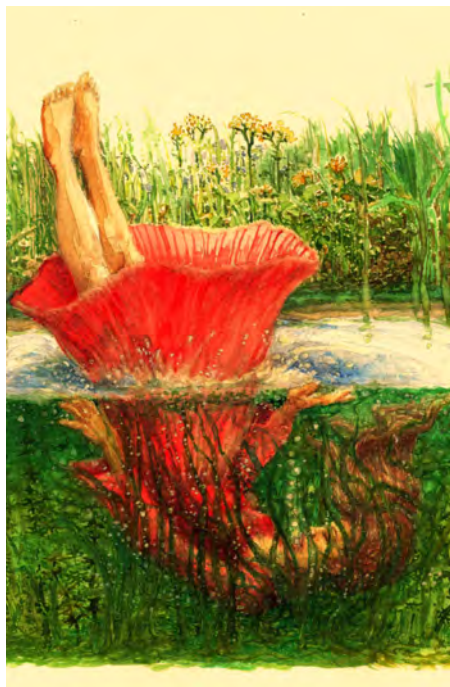
**Les 20 et 21 /08 à 10h - Durée 1h**

**Tarif : 5 € la séance**

**De 7 à 11 ans**

**Le 27 et 28/ 08 pour à 14h- Durée 1h30**

**Tarif : 7 € la séance**



## Exposition

### " OPHELIAA "

Personnage récurrent dans l'histoire de l'art, dans la littérature ou le théâtre, Ophélie est à (re) découvrir à travers un voyage pictural aux accents contemporains proposé par l'artiste Didier Cattoën.

**Visible jusqu'au 27/09**





**PARC ZOOLOGIQUE**

**Fort-Mardyck** Dunkerque Grand Littoral

**REOUVERTURE**

**Lun. 6 juillet**

**Pendant  
les vacances  
Entrée à 1,50€**  
SUR  
réservation

**du 6 juillet au 31 août**

**RÉSERVATION OBLIGATOIRE**

sur <https://parc-zoologique.tickeasy.com/fr>



Toute l'information sur l'accueil :  
**[www.parc-zoologique.fr](http://www.parc-zoologique.fr)**

Un équipement de la **Communauté urbaine de Dunkerque**

# CET ÉTÉ au parc zoologique



## Horaires d'ouverture

Ouvert tous les jours de 10h - 13h45 et 14h - 17h45. Tarif d'entrée événementiel à 1,50 € (à partir de 4 ans).



**Réservation obligatoire** par téléphone au 03.28.27.26.24 (du lundi au vendredi de 9h à 17h et hors jours fériés) ou sur le site de paiement sécurisé en ligne : <https://parc-zoologique.tickeasy.com/fr>



**Masque obligatoire (à partir de 11 ans)**

Venez découvrir les nouvelles naissances du parc zoologique de Fort-Mardyck ! Durant la période de confinement, les nouveaux nés ont pu s'épanouir tranquillement près de leurs mères et des soigneurs du parc. Découvrez qui et où ils sont !

Des jeux en autonomie sont proposés aux enfants de 3 à 7 ans et de 8 ans et +





Rue du Planétarium  
59180  
CAPPELLE-LA-GRANDE  
[www.le-plus.fr](http://www.le-plus.fr)  
+33 (0) 800 537 587



Rue des Droits de l'Homme  
59430  
FORT-MARDYCK  
[www.parc-zoologique.fr](http://www.parc-zoologique.fr)  
+ 33 (0)3 28 27 26 24



1 rue Pasteur  
59630  
BOURBOUG  
[www.ciacbourbourg.fr](http://www.ciacbourbourg.fr)  
+33 (0)3 28 22 01 42



9003, route du quai Freycinet 3  
59140  
DUNKERQUE  
[www.halleauxsucres.fr](http://www.halleauxsucres.fr)  
+33 (0)3 28 64 60 49

